

Особенности поведения школьников в новых условиях



2020 год

Жалеева И.С.

1. Отдельный вход в здание. Разное время начала уроков.



2. Термометрия



Чтобы
дойти до
класса

Признаки простуды – не допускаются!



ПЕРВЫЕ ПРИЗНАКИ ГРИППА



СЛАБОСТЬ



НАСМОРК, КАШЕЛЬ



ОЗНОБ



БОЛЬ В МЫШЦАХ



ВЫСОКАЯ ТЕМПЕРАТУРА



ГОЛОВНАЯ БОЛЬ

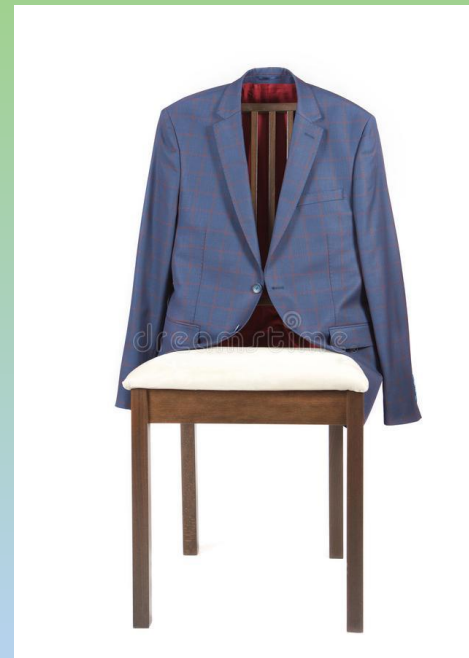
3. Обработка рук (на входе, после туалета, у столовой)



В школе – не обязательно!



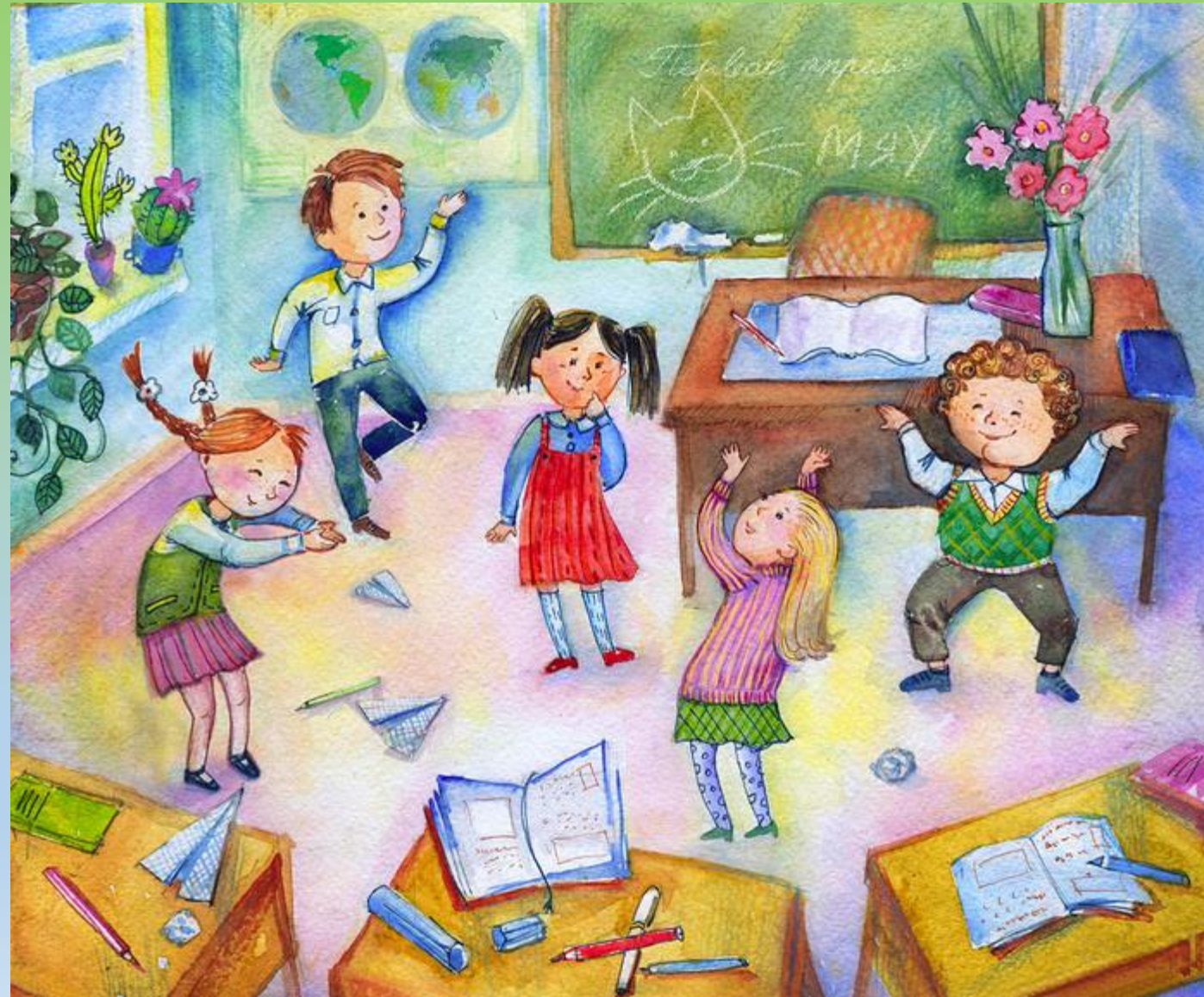
4. Раздевалка



5. Кабинетная система

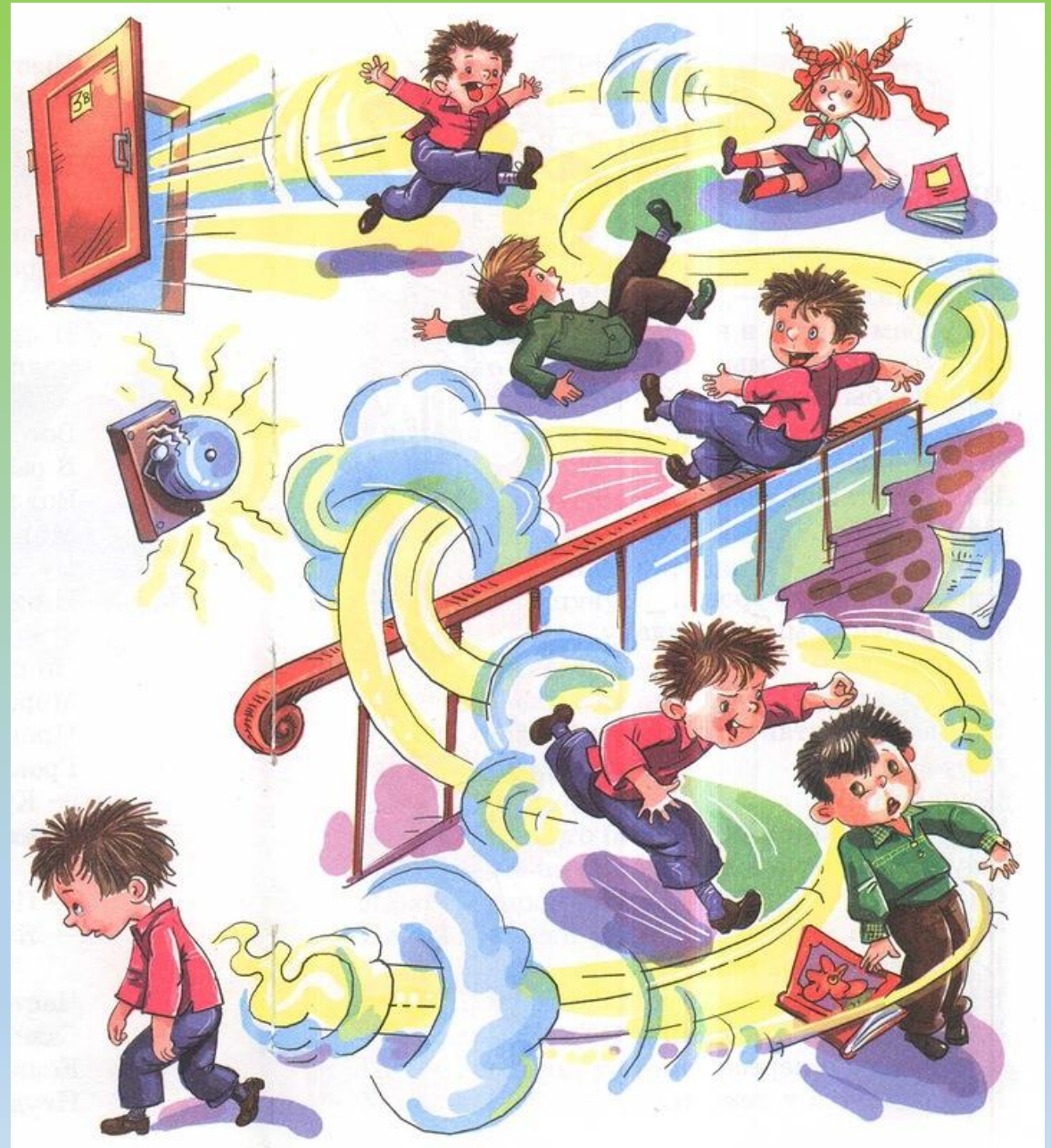


6. Перемена





Грубое нарушение
—
административный
штраф родителям



7. Рециркулятор бактерицидный



8. Питыевой режим

Фонтанчик для воды, кулер, помпа





9. Столовая



МОЕМ РУКИ ПРАВИЛЬНО

1



2



3



4



5



6



7



8



9





Завтрак и обед



1,5 метра



10. Туалет (по одному)



11. В коридоре



Во время проветривания



12. Массовые мероприятия



13. Физкультура



14. Уход домой



- В разное время
- Без задержек